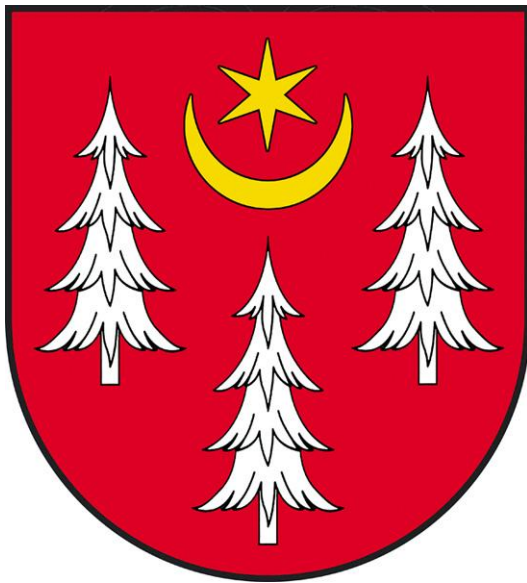
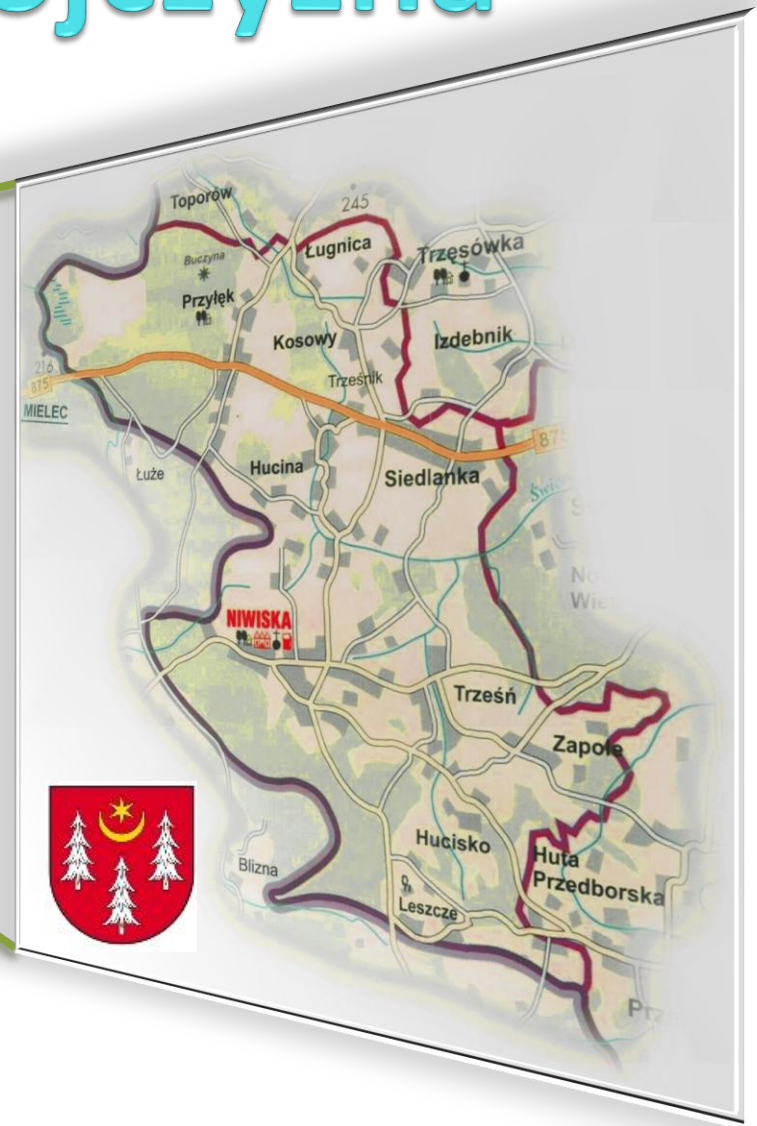
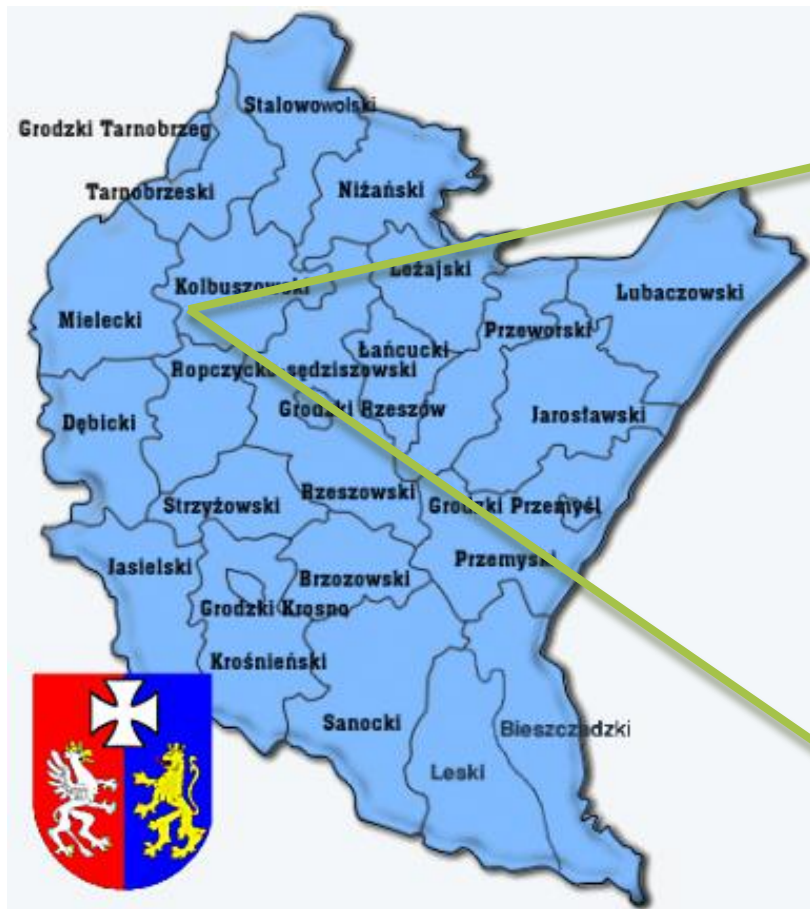


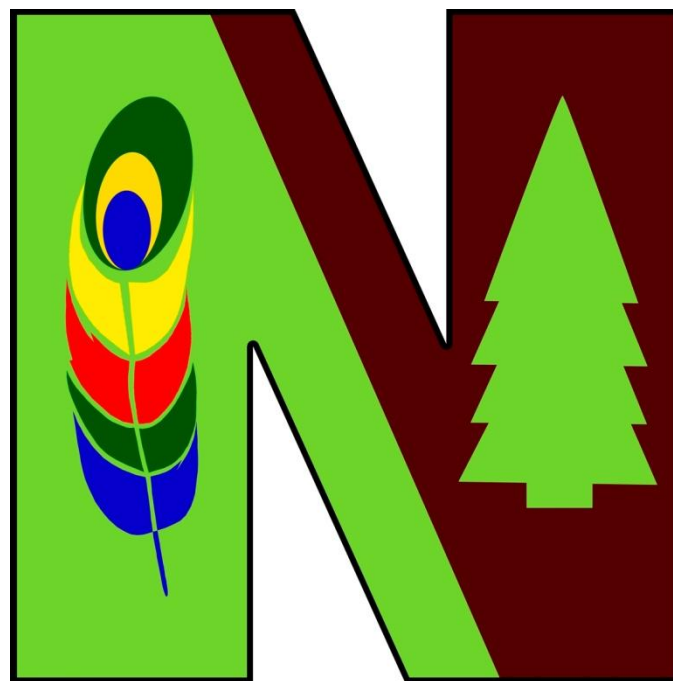
„Piękna Wieś Podkarpacka 2011”



NIWISKA

Nasza mała ojczyzna





Niwiska – wieś położona w powiecie kolbuszowskim, w Gminie Niwiska. Początki Niwisk sięgają roku 1565, kiedy to Stanisław Tarnowski rozwijając akcję osadniczą w lasach między Rzemieniem a Trześnią, lokował na surowym korzeniu nową wieś Niwiska.



Niwiska z lotu ptaka



Centrum wsi



Szkoła Podstawowa i Gimnazjum Publiczne im. św. Królowej Jadwigi



Zakład Eksploatacji Kruszywa NIWISKA



***Kościół parafialny pod wezwaniem św. Mikołaja
w Niwiskach wraz z cmentarzem***



Przysiółek „Koniec”

Zabytki

Na terenie wsi usytuowany jest zespół pałacowo –
dworski ostatniego właściciela Niwisk dr Jana
Ernesta Antoniego Hupki,
w skład, którego wchodzi: pałac Hupków, oficyna
dworska, spichlerz oraz park dworski.



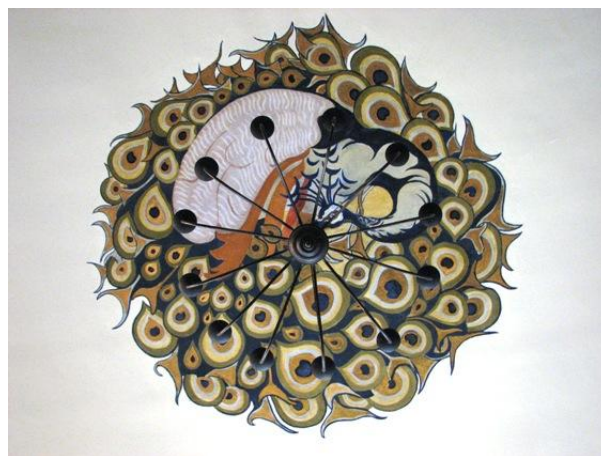
Dwór Hupki

Ciekawostka

W latach 1844-1846 na terenie Niwisk przebywał u swojej siostry Julian Goslar, który tu właśnie napisał „Odezwę do chłopów”.



Dwór Hupki - wschodnia strona



Dwór może poszczycić się polichromiami wykonanymi około 1912 r. przez Karola Frycza – prof. Akademii Sztuk Pięknych w Krakowie.



Sale ozdobione malowidłami nazywane są: „Pod Pawiami, Pod Makami, Pod Wronami”.

A gravel path leads through a lush green park lined with mature cherry trees in full bloom. The trees are covered in white and light pink blossoms, creating a canopy over the path. The grass is vibrant green with scattered yellow wildflowers. The sky is bright and overcast.

*Założenie ogrodowo – parkowe przy
Dworku Hupki*



Aleja bukowa prowadząca od Urzędu Gminy do Dworku Hupki



Zabytkowy dom

Drewniane budynki
mieszkalne powoli znikają
z krajobrazu wsi.
Te, które pozostały choć
nie zawsze wyglądają
estetycznie, stanowią
niebagatelną wartość
historyczną.

Zabudowa

W ostatnich latach w znaczącej mierze przybywa nowych budynków mieszkalnych parterowych z poddaszami użytkowymi. Posesje prywatne są zadbane i utrzymywane należycie.

W miejscowości znajduje się ok. 469 gospodarstw, z czego 390 to gospodarstwa typowo rolnicze. Od 2007 roku przeprowadza się konkurs w dwóch kategoriach:
"Najbardziej zadbane gospodarstwo rolne"
i "Najbardziej zadbana nieruchomość".



Uczestnik konkursu „Najbardziej zadbana nieruchomość”

Ogrody przydomowe są coraz częściej starannie zaplanowane. Przed posesjami mieszkańców znajdują się piękne skalniaki ozdobione kolorowo kwitnącymi krzewami.





Uczestnicy konkursu „Najbardziej zadbane gospodarstwo rolne”

Uwarunkowane tradycją pracowitość oraz dbałość o estetykę i wygląd otoczenia wpływa na wiele pozytywnych przemian we wsi.

Mieszkańcy Niwisk mają sentyment do ziemi, zieleni i przyrody. Nawet działkowicze posiadają kawałek własnej ziemi, na której mogą coś posadzić i obserwować jak wszystko wokół rozkwita.




Ogród mieszkańca Niwisk

Ekosystem

Lasy, które stanowią znaczną część miejscowości to drzewostany sosnowe z domieszką dębu i brzozy. Obfitują w bogactwo runa leśnego m.in. grzybów, borówek, malin. Znaczne powierzchnie lasów powodują, że większa część zwierząt grupuje się na terenach leśnych. Różnorodność flory i fauny sprzyja rozwojowi naszego lokalnego ekosystemu.



Bór sosnowy porośnięty borowiną



Krajobraz wsi wynikający z rolniczego sposobu użytkowania gruntów charakteryzuje się otwartością i licznymi rozległymi planami widokowymi. Stąd też może zaskoczyć niezwykle nastrojowy i przepiękny pejzaż tych okolic.

Do najbardziej interesujących zbiorowisk roślinnych na terenie gminy należą: zespół lilii wodnych porastający m.in. wody „Jeziorka” w Niwiskach.





Torfowiska wraz będącym pod ochroną bagnem zwyczajnym



Śródleśne jezioro



Zbiornik wodny w centrum Niwisk

W Niwiskach znajduje się hodowla danieli Państwa Marty i Tomasza Tarnawskich. Jest to pierwsza taka hodowla na terenie gminy i jedna z nielicznych w powiecie kolbuszowskim.





Kapliczki i krzyże przydrożne, są charakterystycznym elementem krajobrazowym Niwisk.

Inwestycje

**Wieś Niwiska pozyskuje środki zewnętrzne m.in.
w ramach "odnowy i rozwoju wsi".**

**Rada Sołecka oraz osoby angażujące się społecznie
w rozwój wsi zwracają uwagę na przychylność i dobrą
współpracę z władzami gminnymi. Sołectwo otrzymuje
pieniądze z budżetu Gminy w ramach tzw. Funduszu
Sołeckiego z przeznaczeniem na poprawę życia
mieszkańców wsi Niwiska.**



***Droga relacji Kolbuszowa –
Tuszyma.***

***Nowa nawierzchnia
asfaltowa oraz chodnik***

***Plac zabaw przy Urzędzie
Gminy***



*W roku 2011 w ramach dotacji
wybudowano obiekt służący
organizacji imprez
artystycznych i tanecznych
tzw. „Grzybek”.*



*Powstał również
parking przy Urzędzie
Gminy.*



Ochotnicza Straż Pożarna w Niwiskach przy pomocy Urzędu Gminy pozyskała fundusze na remont budynku Remizy.



Remont obiektów zabytkowych: elewacji zabytkowego kościoła i muru oporowego wraz z dzwonnicy w Niwiskach

Niwiska to przede wszystkim mieszkańcy,

którzy dzięki kreatywności
i integracji wpływają na rozwój
tożsamości wsi oraz zachowują
i podtrzymują tradycje wsi
podkarpackiej.



Koło Gospodyń Wiejskich z Niwisk dba o to, aby lokalne smaki kulinarne nie zaginęły. Przy współpracy z Gminnym Ośrodkiem Kultury, który udostępnia lokal, panie przygotowują pyszne i barwne potrawy. Częstowani są nimi uczestnicy imprez kulturalnych. Potrawy biorą również udział w konkursach kulinarnych – regionalnych i wojewódzkich.



Mężczyźni uczestniczący w kursie wikliniarstwa w ramach projektu realizowanego przez Stowarzyszenie Kół Gospodyń „Gotuję i wyplatam”

JAKŻE TO CHWILA RADOSNA I BŁOGA
JEŚLI W JEDNOŚCI POŚRÓD RÓŻNEJ DOLI
WSPÓLNA MAŁŻONKÓW PRZEBYTA
JUŻ DROGA, A BÓG IM DALEJ
IŚĆ JESZCZE POZWOLI !



*Przy Gminnym Ośrodku Kultury i Biblioteki w Niwiskach
działają zespoły taneczne i kapele ludowe.
Na zdjęciu „Niwiszczanie”.*



Kapela ludowa „Niwa”

...KNIĘJ SOŁECTW
GMINY NIWISKA
TYSIADA 2011



„Jezioro Łabędzie”. Występ w balecie przyczynił się do integracji mieszkańców wsi.

Wieś tradycją stoi

O podtrzymywanie tradycji i zwyczajów dbają nie tylko organizacje lokalne, ale także rodziny i ludzie, którzy chcą, aby wieś polska kwitła „tradycją”.



***Młodzież z Gimnazjum Publicznego w Niwiskach
wraz z opiekunem - występ artystyczny na Gminnych
Sobótkach***



Biesiada u Hupki – impreza odbywająca się corocznie w ostatnią sobotę listopada, nawiązująca do dawnych obrzędów i zwyczajów Lasowiaków.



Grupa sołecka biorąca udział w Świącie Matki Bożej Zielnej

Niwiska w obiektywie













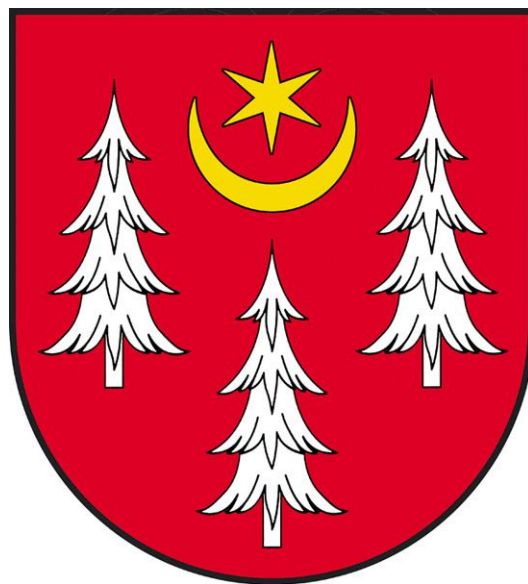




**Niwiska to miejsce,
gdzie każdy wschód słońca jest
początkiem niezwykłego dnia**

Niwiska

zapraszają



Opracował :
Łukasz Bryk
Informatyk UG

W prezentacji wykorzystano utwór „Spacer” Piotra Komorowskiego